

CHAMBRES D'HOTES

8 Répondants

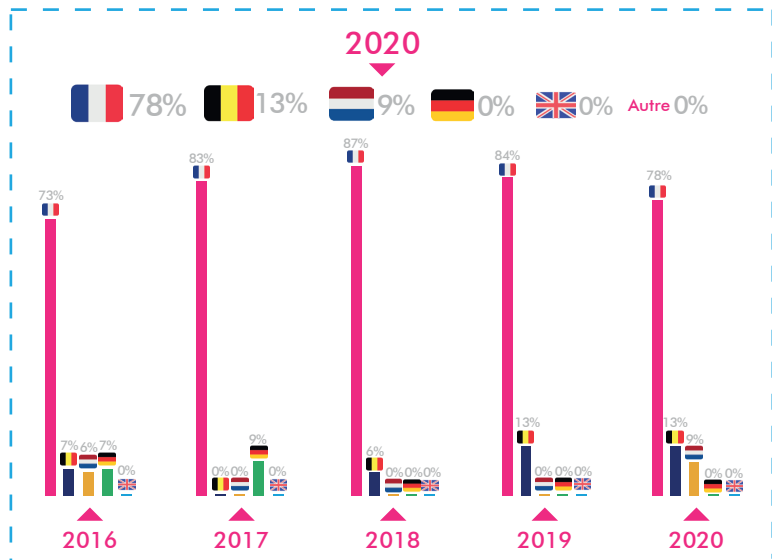


12% de marge d'erreur

VOTRE BILAN AUTOMNE 2020

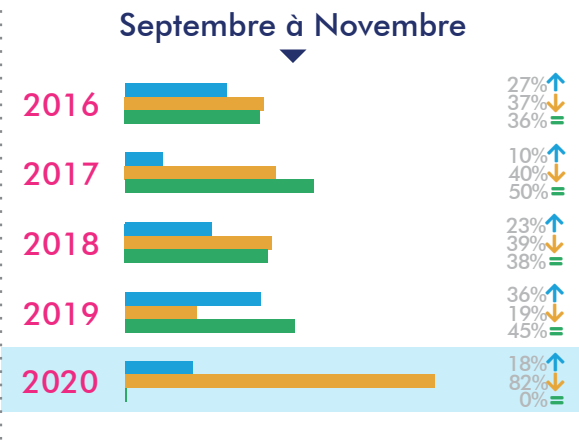


Nationalités des vacanciers

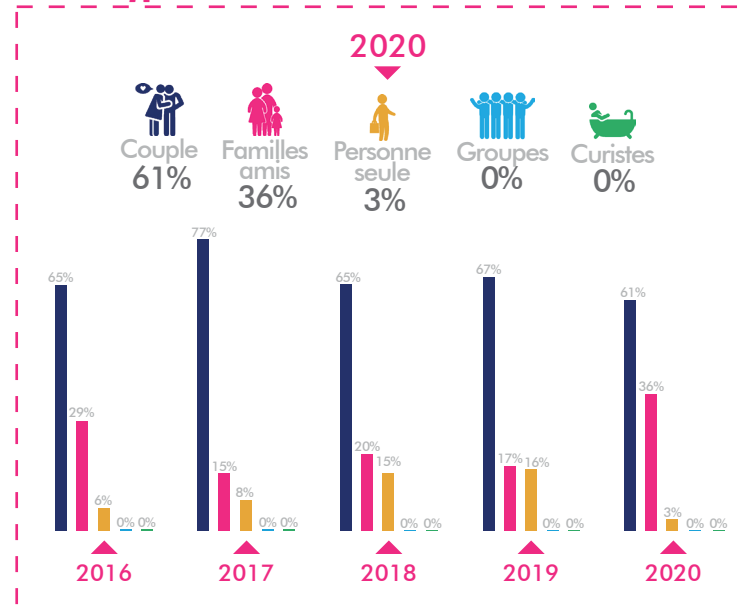


Fréquentation

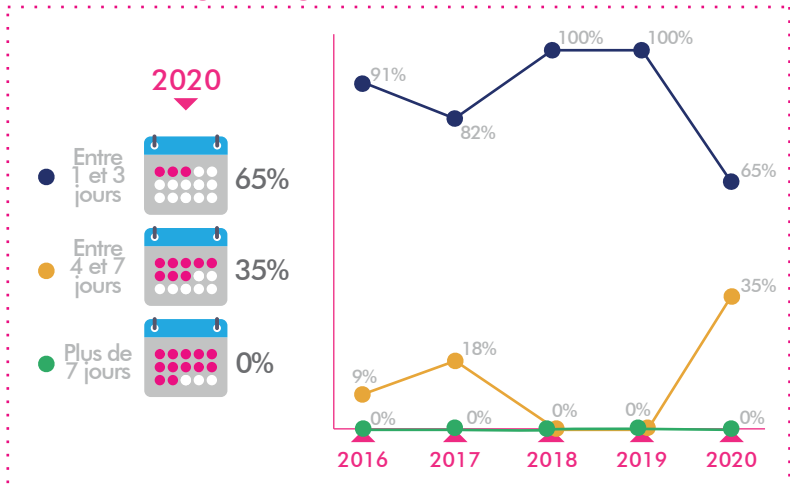
Quelle est l'évolution de votre taux de remplissage ou de réservation par rapport au même moment de l'année précédente ?



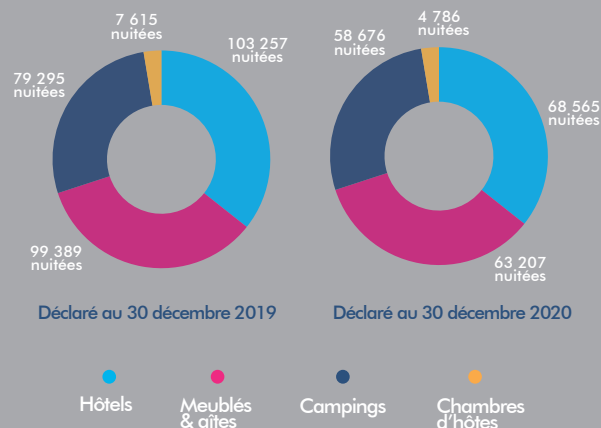
Type de clientèle



Durée des séjours déjà réservés



Répartition des nuitées de janvier à décembre par type d'hébergement



VOTRE OFFICE DE TOURISME

25 437 personnes accueillies de janvier à décembre 2020 au total dans les 3 agences, contre 44 048 de janvier à décembre 2019.

1 095 courriers envoyés de janvier à décembre 2020 contre 1 566 de janvier à décembre 2019.

514 279 visiteurs de janvier à décembre 2020 sur www.aubenas-vals.com, contre 557 975 de janvier à décembre 2019.

264 214€ de réservations effectuées via Ardèche résa de janvier à septembre 2020 contre 216 623€ de janvier à septembre 2019.

* Un pourcentage élevé de répondants permet une analyse objective de l'activité sur le territoire et la mise en place de stratégies adaptées. Merci de nous répondre et nos stratégies seront plus adaptées :)